

# Unidades Tipo Cassete

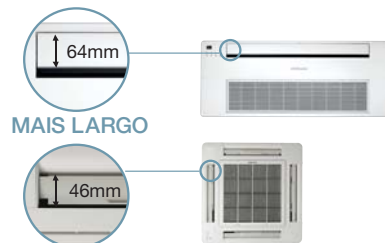
As unidades tipo Cassete primam pelo seu design elegante e compacto e vêm equipadas com características avançadas. As unidades tipo Cassete não têm apenas um fluxo de ar potente para arrefecer e aquecer eficientemente todo o espaço da divisão, mas também foram concebidas para serem silenciosas e para purificar o ar.





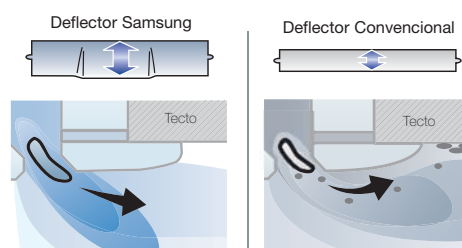
## Deflectores Largos

As unidades tipo cassette estão equipadas com deflectores com um design único. São mais largos, para proporcionar uma potência de arrefecimento uniforme em toda a divisão.



## Prevenção de Sujidade no Tecto

O design dos painéis controla a direcção do fluxo de ar para que este não entre em contacto com o tecto. Este novo design evita que o tecto se suje, mantendo o interior da divisão mais limpo, mesmo depois de longo tempo de utilização.



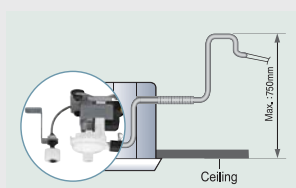
O fluxo de ar é direccionado para baixo, de forma a não entrar em contacto com o tecto.

O fluxo de ar é direccionado para o tecto, o que faz com que a sujidade se acumule.



## Bomba de Condensados

Eleva a água da unidade até 750mm, permitindo uma instalação flexível e conveniente.



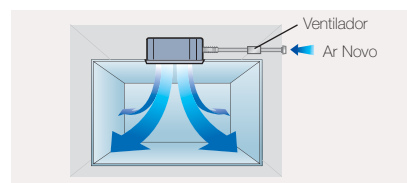
### Elevação

SAMSUNG	750mm
Concorrente A	700mm
(mm)	600 650 700 750



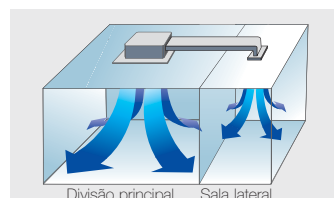
## Entrada de ar novo

A instalação opcional de um ventilador auxiliar permite a entrada de ar novo numa cassette, desde que isso tenha sido levado em conta nos cálculos de dimensionamento.



## Sub-Conduto para outra divisão

A cassette de 4 vias permite a instalação de uma sub-conduto de lado, para climatizar um espaço mais pequeno. (A unidade vem com um componente amovível para esta opção.)



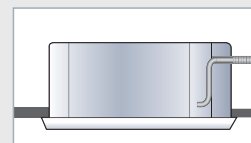
## Encaixe rápido

O tubo de drenagem único da Samsung evita fugas e é mais fácil de instalar, sem utilizar fitas ou adesivos.

### Samsung



### Concorrente A



# Mini-Cassete de 4 Vias

Fluxo de ar em quatro direcções para espaços grandes, em tamanho compacto, é o mais indicado para espaços com estruturas de tecto mais pequenas.



BOMBA DE  
CONDENSADOS



ENTRADA DE  
AR NOVO

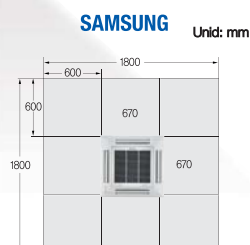


ENCAIXE RÁPIDO  
(DRENAGEM)



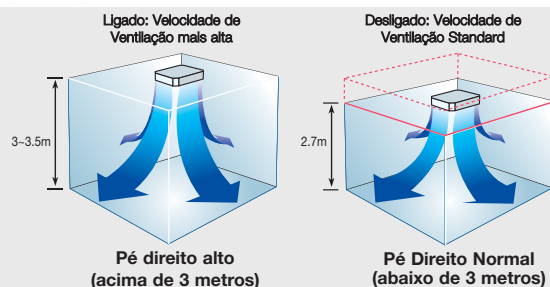
## Design Compacto

A unidade tipo mini-cassete de 4 vias pode ser instalada em módulos de tecto standard (600x600mm) facilitando os trabalhos de instalação e evitando alterações morosas e desnecessárias.



## Ajuste da velocidade de ventilação

A velocidade do ventilador pode ser ajustada de acordo com pé direito da divisão. Com uma simples opção de formatação da placa electrónica, o fluxo de ar pode ser alterado para utilização em divisões de tecto alto.



## Alta eficiência energética

Além de ser compacta e elegante, a mini-cassete de 4 vias é muito eficiente a nível energético. Com funcionamento fácil e altamente eficiente, tem um desempenho de topo com custos de funcionamento extremamente baixos.

### Acessórios

Controlos  
individuais



MWR-WE00



MWR-WS00



MWR-TH01



MWR-SH00



MR-CH01



MR-BH01

Painel



PMSMA



# Especificações | Mini-Cassetes de 4 Vias

S-INVERTER



Modelo			Interior Exterior	TH026EAV1 UH026EAV1	TH035EAV1 UH035EAV1	TH052EAV1 UH052EAV1	TH060EAV1 UH060EAV1
Tipo de Aparelho				Arrefec./Aquec.	Arrefec./Aquec.	Arrefec./Aquec.	Arrefec./Aquec.
Modo de Arrefecimento				Arrefecimento a ar	Arrefecimento a ar	Arrefecimento a ar	Arrefecimento a ar
Capacidade (Min/Standard/Max)	Frio <sup>*1)</sup>	W	990/2,600/3,500	990/3,500/4,200	1,050/4,700/6,300	1,800/5,800/6,500	
		Btu/h	3,378/8,871/11,942	3,378/11,942/14,331	3,583/16,037/21,496	6,142/19,790/22,179	
	Calor <sup>*2)</sup>	W	980/3,300/4,600	980/4,000/5,000	1,300/5,500/8,600	1,800/7,000/10,000	
		Btu/h	3,344/11,260/15,696	3,344/13,648/17,061	4,436/18,767/29,344	6,142/23,885/34,121	
Consumo de Energia	Frio	W	260/730/1,100	260/1,090/1,400	420/1,460/2,150	520/1,930/2,050	
	Calor	W	240/900/1,400	250/1,100/1,400	350/1,590/2,950	470/2,180/3,600	
Eficiência Energética	Frio (EER)	W/W	3.56	3.21	3.22	3.01	
	Calor (COP)	W/W	3.67	3.64	3.46	3.21	
Classe de Eficiência Energética (A-mais eficiente ~ G-menos eficiente)		Frio/Calor		A / A	A / A	A / B	B / C
Consumo anual de energia (arrefec.)			kW/y	365,0	545,0	730,0	965,0
Corrente	Frio	A	1.6/3.4/5.1	1.6/5.0/6.4	2.4/7.0/10.0	2.7/8.8/9.4	
	Calor	A	1.5/4.3/6.6	1.5/5.1/6.7	2.6/8.0/15.0	2.6/10.5/16.6	
Diâmetro tubagem	Líquido	mm(pol)	6.35(1/4)	6.35(1/4)	6.35(1/4)	6.35(1/4)	
	Gás	mm(pol)	9.52(3/8)	9.52(3/8)	12.7(1/2)	15.88(5/8)	
Alimentação Eléctrica			Ø/V/Hz	1/220-240/50	1/220-240/50	1/220-240/50	1/220-240/50
Rearme Automático				Sim	Sim	Sim	Sim
Função Modo Automático				Sim	Sim	Sim	Sim
Número de Cabos				4 + 1 (F1,F2)	4 + 1 (F1,F2)	4 + 1 (F1,F2)	4 + 1 (F1,F2)
Alimentação				U. Exterior	U. Exterior	U. Exterior	U. Exterior
Protecção no quadro (< 10m)		A		15	15	20	20
Unidade interior							
Modelo				TH026EAV1	TH035EAV1	TH052EAV1	TH060EAV1
Painel				PMSMA	PMSMA	PMSMA	PMSMA
Tipo de ventilador				Radial	Radial	Radial	Radial
Taxa de fluxo de ar (alta)			m³/min	11.0	12.0	12.9	13.6
Unidade	Dimensões (Líq.)	LxAxP	mm	575X260X575	575X260X575	575X260X575	575X260X575
	Dimensões (Brut.)	LxAxP	mm	660X310X635	660X310X635	660X310X635	660X310X635
	Peso (Líq./Brut.)		kg	17/20	17/20	17/20	17/20
Painel	Dimensões (Líq.)	LxAxP	mm	670X35X670	670X35X670	670X35X670	670X35X670
	Dimensões (Brut.)	LxAxP	mm	717X93X717	717X93X717	717X93X717	717X93X717
	Peso (Líq./Brut.)		kg	2.6/4.2	2.6/4.2	2.6/4.2	2.6/4.2
Nível de ruído	Pressão sonora <sup>*3)</sup>	Alt./Bx.	dB(A)	30/25	34/27	41/33	41/33
Entrada de ar novo				Sim	Sim	Sim	Sim
Filtro na Unidade Interior				Incluído	Incluído	Incluído	Incluído
Unidade exterior							
Modelo				UH026EAV1	UH035EAV1	UH052EAV1	UH060EAV1
Compressor				SINGLE BLDC	SINGLE BLDC	TWIN BLDC	TWIN BLDC
Gás				R410A	R410A	R410A	R410A
Unidade	Dimensões (Líq.)	LxAxP	mm	790X548X285	790X548X285	880X638X310	880X798X310
	Dimensões (Brut.)	LxAxP	mm	938X610X382	938X610X382	1,023X704X413	1,038X861X413
	Peso (Líq./Brut.)		kg	32.6/35.4	32.6/35.4	50/53	57/61
Nível de ruído	Pressão sonora		dB(A)	47	47	49	52
Limite de funcionamento	Frio		°C	-10~43	-10~43	-15~43	-15~43
	Calor		°C	-15~24	-15~24	-20~24	-20~24
Carga de Refrigerante			g	950	950	1,450	1,900
Comprimento de Tubagem (Máx.)			m	20	20	50	50
Desnível (Máx.)			m	15	15	30	30
Pré Carga			m	5	5	5	5
Carga Adicional de Refrigerante			g/m	0	0	30	30

## Notas

\*1) As capacidades nominais de refrigeração baseiam-se no seguinte: Temperatura interior: 27°C DB, 19°C WB, Temperatura exterior: 35°C DB, 24°C WB, Tubagem equivalente de refrigerante: 7,5m, Desnível: 0m

\*2) As capacidades nominais de aquecimento baseiam-se no seguinte: Temperatura interior: 20°C DB, 15°C WB, Temperatura exterior: 7°C DB, 6°C WB, Tubagem equivalente de refrigerante: 7,5m, Desnível: 0m

\*3) Nível de ruído captado numa sala vazia, pelo que o nível de ruído real pode ser diferente, consoante as condições de instalação.

- Especificações podem ser alteradas sem aviso prévio, devido às constantes melhorias no produto.